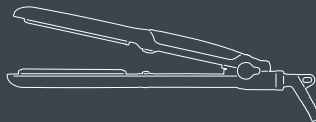




hh simonsen®



[PROFESSIONAL STRAIGHTENING & CARE TOOL]

NOURISHING STYLER

INDEX

04 Safety instructions

09 Warranty

INDHOLD DK-SE-NO

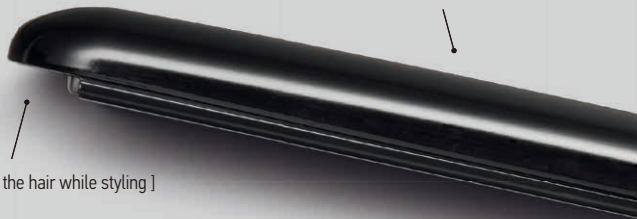
12 Brugervejledning og sikkerhed

17 Garanti

NOURISHING STYLER



[Rapid heating, ready after only 8 seconds]



[Nourishes and rebuilds the hair while styling]

[Special nano-coating on the heating plates for a smoother glide]

[Triple Protection and Far Infrared technology]





[Add HH Simonsen Keratin Fuel]

[Lock-function for transport]

[3 metres of flexible rubber cord]

[Automatic 'sleep mode'-function]

[Temperature range: 150- High(210°C)]



SAFETY INSTRUCTIONS

Thank you for choosing the HH Simonsen Nourishing Styler – a luxury styling iron that reconstructs and protects your hair as you style.

How Does It Work?

Fill the iron's reservoir with HH Simonsen Keratin Fuel. While you're styling the heat transforms the liquid into a keratin enriched vapor that rebuilds your hair's keratin level. Keratin makes up about 85% of your hair and it's vital to the health of the hair. But keratin levels are weakened by the sun, heat, coloring and other styling treatments, so the infusion of new keratin will immediately strengthen and repair your hair, leaving it healthier, smoother and shinier.

Product Information

The HH Simonsen Nourishing Styler has a maximum temperature of 210°C which makes it one of the most powerful styling irons available. The quick heat feature makes it ready for use in less than 8 seconds and the iron will keep a consistent temperature because of its advanced double ceramic heating plates.

The styling iron's temperature is adjustable from 150-High (210°C), so it can be set to match any type of hair.

The heating plates are equipped with 'Triple Protection' based on ionic technology and 'Far Infrared' technology that helps contain moisture and natural etheric oils in the hair. It also ensures optimum straightening and effective protection of the hair. Because of a special nano-coating on the heating plates the iron will easily glide through the hair as you style – and the hair will be straightened after just one stroke.

After 60 minutes of use, the styling iron will automatically turn to 'sleep mode' and cool down the plates for security reasons.

A 3 meter long and tangle-free swivel cord makes the iron easy to work with, no matter where your power outlet is placed.

Please note:

Make sure that you use ONLY the original HH Simonsen Keratin Fuel with your Nourishing Styler.

Key Benefits:

- A faster and gentler styling.

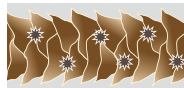
- The hair is reconstructed and protected as you style.
- Leaves hair healthier & shinier.

Proven To:

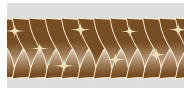
- ... reduce color loss due to daily shampooing and thermal styling by 33.5%*
- ... decrease hair breakage by up to 40%*
- ... minimize curl reversion, even after 12 hours (in 90% humidity)*

* When used with HH Simonsen Keratin Fuel, and compared to a conventional professional flat iron.

Hair after styling with:



Leading professional flat iron



HH Simonsen Nourishing Styler with Keratin Fuel



Instructions

Read this before using your new HH Simonsen Nourishing Styler!

How to use the Nourishing Styler

1. Plug the appliance into a power socket (220 V). The indicator light will show red.
2. Press the ON-button.
3. Use the temperature control and select your desired temperature setting. While heating, the green light will flash. When the styler has reached your selected operating temperature, the green light will remain lit. (Note! See below for more info on temperature settings.)
4. Prolonged heat impact may damage the hair, so make sure to move the styling iron steadily.
5. To turn the appliance off, push the on/off button. Remember to unplug the appliance and let it cool down before storing. (Notice that the styler will go to 'sleep mode' automatically after 60 minutes of use.)

Temperature setting

Turn on the styling iron and set a temperature between 150-High(210°C). The hair can be damaged if the temperature is too high, so we recommend that you set the temperature as low as possible. Start off low and move forward depending on the hair structure.

RECOMMENDED TEMPERATURE SETTINGS

Fine/chemically treated hair	150°C
Medium/normal hair	170°C
Thick hair	180°C
Very thick or coarse hair	200 - High(210°C)

Filling the reservoir

1. Release the reservoir using the 'TANK'-button and remove it from the appliance.
2. Turn over the reservoir. The flat side must be upwards. Open the cap.
3. Fill the reservoir (13 mL) with HH Simonsen Keratin Fuel.
4. Replace the rubber cap.
5. Turn over the reservoir and snap it back onto the styler. A small 'click' lets you know that the reservoir is in place.

6. You can adjust the volume of Keratin Fuel diffused by the styler. On the back of the iron there's a button that can be set at two different positions.

Please note!

Do not adjust the Nourishing Styler so that it doesn't diffuse Keratin Fuel during use. That may also cause damage to the styling iron.

We recommend that you clean the styler around every 2-3 uses, and also when the styler has not been used in 5 days, or every time the Keratin Fuel needs to be refilled. Clean it by adding clean water in the tank and letting the water flow through the system, by pressing the vacuum button.

After cleaning, empty out any remaining water and refill the styler with Keratin Fuel.

We also recommend cleaning the plates of the styler with either ethanol or alcohol. This both cleans the surface and removes eventual residues of the Keratin Fuel to avoid clogging up the holes in the plates.

Please note: The styler is not waterproof. A small amount of alcohol will not damage the styler but avoid getting fluids into the housing of the tool.



SAFETY INSTRUCTIONS

Cleaning the HH Simonsen Nourishing Styler

The heating plates must be cleaned regularly, removing dirt, grease and styling product that may have been burnt-on. Use a dampened cotton cloth, optionally with a small amount of soap dissolved in the water.

We also recommend using cleaning products designed for glass ceramic cooktops. Never use petrol spirits or other abrasive cleaning substances. Avoid scratching the surface of the plates while cleaning them. Such scratches will not be covered by the warranty.

Please note: The heating plates must be completely cold before they are cleaned. Afterwards the styler must be completely dry before it is used again. Wait at least 1 hour after cleaning the styler before you turn it on again.

Notice!

During use parts of the styler may show a slight change of color. Especially on the plastic surfaces surrounding the heating plates and other parts that is affected by the heat. Such color changes are not covered by the warranty.

Disposal

Electronic appliances must be disposed of according to the relevant rules and regulations.

Disposal as a private individual

Electronic equipment contains materials, components and substances that can be harmful to human health and to the environment if it is not disposed of correctly. Products marked with the WEEE symbol (a crossed-over garbage can) are classified as electronic equipment and cannot be disposed as unsorted household waste.

Disposal as a company

All companies must hand in its electronic waste at the local recycling centre.

WEEE

WEEE is short for 'Waste from Electrical and Electronic Equipment'. The abbreviation is used commonly throughout the EU.

Specifications

Power supply of AC 220-240V, 50/60Hz, 60W.

STYLING TIPS

Smooth Look

Divide the hair into small sections. The thinner the section, the more intense is the result.

Carefully place the section between the heating plates. Begin with the lower sections. Now draw the styler from the hairline to the tip. Never stop for more than 2 seconds at any point.

If you have curly hair you can repeat the process to a maximum of 3 times for a better result.

Curly Look

Set the temperature on the Nourishing Styler between 180 and 200°C. If you have thin or bleached hair the temperature should be a bit lower. Comb your hair through and divide it into sections of approximately 2 cm in width. The thinner the section, the more intense and durable is the result. Now draw the styler from the hairline to the tip. Place the styler as close to the hairline as possible and slide down through the hair while at the same time you wrap the hair around the iron and rotate it 180 degrees. Use your fingers to define the final details.



SAFETY

Before using the HH Simonsen Nourishing Styler, please read the following instructions carefully.

This will safeguard you from possible hazards and prevent the appliance from damage caused by incorrect operation.

Always operate according to the instructions. HH Simonsen is not liable for any direct or indirect damage caused by misuse or lack of maintenance of the product.

Any damage to individuals or items caused by misuse will not justify a compensation.

Explanation of terms

The following designations are used in the safety instructions:

Danger = High risk!

Failure to comply with this warning can be fatal or may result in serious injury.

Ignoring the instructions displaying this warning can kill, seriously injure and/or damage the appliances.

Attention = Medium risk

Failure to comply with this warning may result in injury or damage to property.

Note = Low risk

This information should be taken into account when handling the appliance.

Danger

- Only use the HH Simonsen Nourishing Styler to style real hair. Do not use it on artificial or animal hair. Do not use the heating elements to dry objects.
- The appliance must never be used in the bath, shower or over a filled washbasin or other container containing liquid.
- The Nourishing Styler is an electronic appliance and contact with water can damage it and/or cause injury. The styler must always be kept dry.
- The appliance must not be operated with wet hands.
- Do not use the styler on dripping wet hair.
- When connected to the power supply, never leave the styler unattended.

- Check if the main voltage is in line with the voltage specified on the appliance.
- Electrical appliances should be kept away from children. Children should not be allowed to use or play with the appliance or the product's packaging.
- Arrange the power chord in a way that it will not cause an obstruction or can be tripped over.
- Protect the power cord from damage. Never pull on the power cord. Hold the power plug when removing it from the power socket.
- Clean the product with a slightly dampened cloth (not wet). Always disconnect the product from the power supply before cleaning and ensure that the unit has cooled down.
- To prevent possible overheating, never place towels or similar such items over or under the appliance.
- Do not attempt to repair the product or the connection cable by yourself.

Never switch on the appliance when:

- The appliance or the power lead is damaged.
- The device has been dropped or shows visible damage to such an extent that electrical parts are exposed.



SAFETY INSTRUCTIONS AND WARRENTY

The product must be unplugged when:

- A defect occurs during operation
- You wish to clean the appliance
- The styler is turned off and/or is not being used.

Attention

- Risk of burns! Do not let bare skin come into contact with the heating plates during or after use until the plates have cooled down.
- HH Simonsen Nourishing Styler is made of electronics and plastic and should be treated with care. Avoid dropping or throwing the styler and do not break parts apart. Do not place the styler near sources of extreme heat, for example cooktops.
- The power cord should not be allowed to come in contact with the heating plates or other sources of heat that might cause the cord's isolation to melt.
- Do not wind the cord around the styler. It might cause the cord to break.
- When in operation, only place the appliance down on firm, heat-resistant surfaces.
- Make sure that the appliance has completely cooled down before storing away.

- Remove the power plug from the outlet when you are done using the styler. Never leave the styler turned on or connected to power.
- Do not use the styler with an extension cord.
- This appliance is designed for use indoors only. Do not use outdoors.
- During use move the styler constantly and steadily. Otherwise the high temperature can cause damage to the hair.
- Never use petrol spirits or other abrasive cleaning substances.
- Do not use several electrical styling irons on the same power outlet.
- Do not pull the power plug from the outlet with unnecessary force.
- If the cord or the plug turns hot, immediately turn off the appliance and place it down on a heat-resistant surface.
- Do not use the appliance near combustible gases, e.g. directly in the airflow of sprays, aerosols and styling foams.
- During use the styler can get hot and it might be necessary to wear heat-resistant gloves.

- Never touch an eye or other delicate body parts with a hot styling iron. It can cause severe burns.
- Children must be kept under supervision when the styler is being used.
- If the styler or the power cord is damaged NEVER try to repair it yourself. Hand in the styler to the place of purchase. They will make sure that the appliance is analyzed and repaired safely and correctly by an authorized technician.

Note

This styling iron has been designed for professional use. Only use it in an environment comparable to that of a professional hairdresser. The styler cannot be used outdoors, in damp rooms or at temperatures below 10°C.



WARRANTY

This product is guaranteed against any manufacturer defects, faulty workmanship or faulty material for 24 months after date of purchase.

If there is a problem with your styling iron, please hand it in to the place of purchase. Remember to bring your receipt or other proof of purchase.

Please note: This guarantee is only valid if the appliance has been operated in strict accordance with the safety instructions.

Warranty exclusions:

- Damage caused by normal wear and tear including chips, scratches, abrasions, discoloration or fading and damage to the power cord.
- Damage caused by careless or improper transportation.
- Damage caused by misuse of improper voltage and current.
- Damage caused by negligence, carelessness, disassembly or dropping.

- Damage caused by repair or alteration which is not performed by the original manufacturer or its authorized agent.
- Any other damage which by judgment is not defective by materials or workmanship.
- Damage to plates not caused by production faults or workmanship.
- Damage caused by fuel other than the original HH Simonsen Keratin Fuel.

HH Simonsen cannot be held responsible for damaged hair or hair extensions caused by a wrong temperature setting or misuse of the appliance.

All complaints regarding the product should be accompanied by the original purchase receipt and addressed to your retail outlet or HH Simonsen vendor.





BRUGERVEJLEDNING OG SIKKERHED

Tak fordi du valgte HH Simonsen Nourishing Styler – stylingjernet, der genopbygger og beskytter håret, mens det styles.

Hvordan virker det?

Styleren fyldes med HH Simonsen Keratin Fuel. Ved brug omdannes væsken til en keratinholdig damp, der tilføres håret, mens du styler. Håret består i forvejen af ca. 85% keratin, der er afgørende for dit hårs sundhed. Men keratin nedbrydes blandt andet af sol, varme, farvning og anden styling, så den ekstra tilførte keratin vil straks medvirke til at styrke og reparere håret, der efterlades sundere, smidigere og mere glansfuldt.

Produktinformation

HH Simonsen Nourishing Styler når en maksimumtemperatur på 210° C og er dermed et af de varmeste stylingjern på markedet. Opvarmning til brugstemperatur sker på mindre end 8 sekunder, og styleren opretholder en ensartet varme takket være avancerede dobbelte keramiske varmeelementer.

Styleren kan temperaturreguleres fra 150-High(210°C), så den altid kan indstilles til at matche hårtypen. Varmepladernes 'Triple Protection' med ionisk teknologi og 'Far Infrared' teknologi er udviklet til at forsegle fugt og naturlige æteriske olier i håret. Det sikrer både en maksimal glatteeffekt og effektiv beskyttelse af håret. Varmepladernes specielle nano-coating sørger desuden for, at styleren glider let gennem håret under brug – og at håret er glat allerede efter første strøg.

Efter 60 minutter går stylingjernet automatisk i 'sleep mode' og pladerne afkøles af sikkerhedshensyn.

En 3 meter lang og fleksibel ledning gør styleren nem at arbejde med – uanset hvor stikkontakten befinder sig.

Bemærk:

Anvend KUN den originale HH Simonsen Keratin Fuel i Nourishing Styleren.

Fordele:

- En hurtigere og mere skånsom styling af håret.

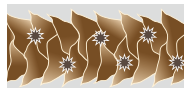
- Håret genopbygges og beskyttes, mens det styles.
- Håret efterlades sundere og blankere.

Tests viser, at styleren ...:

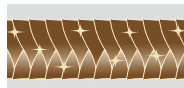
- ... reducerer hårfarve-fading ved daglig shampoo og styling med 33.5%*
- ... reducerer knækkede hår med op til 40%*
- ... medvirker til at begrænse kruset hår i op til 12 timer (ved 90% luftfugtighed)*

* Når der anvendes HH Simonsen Keratin Fuel, og sammenlignet med almindelige professionelle stylerer..

Hår efter styling med:



Almindeligt professionelt glattejern



HH Simonsen Nourishing Styler med Keratin Fuel



Brugsanvisning

Læs dette før du bruger din nye HH Simonsen Nourishing Styler første gang!

Brug af HH Simonsen Nourishing Styler

1. Sæt ledningen i stikkontakten. Når der er strøm på styleren, tænder en rød lampe.
2. Tænd styleren med et tryk på ON-knappen.
3. Justér temperaturen på temperaturknappen. En grøn lampe blinker, mens stylingjernet varmer op. Når den ønskede temperatur er opnået, vil den grønne lampe lyse konstant. (Vigtigt! Læs mere om temperaturindstilling nedenfor.)
4. Vedvarende varmpåvirkning kan skade håret, så træk altid styleren igennem håret i en jævn bevægelse.
5. Styleren slukkes ved at sætte knappen på "OFF". Husk at tage stikket ud af stikkontakten. (Bemærk: Efter 60 minutters brug vil stylingjernet automatisk gå i "sleep mode".)

Temperaturindstilling

Tænd for styleren og indstil temperaturen mellem 150-High (210°C). Da håret kan tage skade af for høj temperatur, anbefales det at benytte en så lav temperatur som muligt. Start lavt og prøv dig frem i forhold til hårtypen.

ANBEFALEDE TEMPERATURINDSTILLINGER

Fint eller kemisk behandlet hår	150°C
Normalt hår	170°C
Kraftigt hår	180°C
Meget kraftigt eller kruset hår	200 - High(210°C)

Påfyldning af væske

1. Løsn tanken fra selve styleren. Brug TANK-knappen.
2. Vend tanken, så den flade side vender opad. Åbn derefter dækslet.
3. Indsæt studsene fra HH Simonsen Keratin Fuel-flasken i hullet, og påfyld væsken (13 mL).
4. Luk hullet til med gummiforseglingen, når tanken er fuld.
5. Vend tanken og sæt den tilbage på styleren. Et lille "klik" indikerer, at tanken sidder korrekt.

6. Mængden af Keratin Fuel, der tilføres håret, kan justeres i to niveauer. Under bunden af den nederste tang finder du en knap, der kan stilles på to positioner.

Bemærk!

Styleren må aldrig indstilles, så den ikke udskiller Keratin Fuel under brug, da dette også kan forårsage skader på styleren.

Vi anbefaler at du rengør din styler efter cirka hver 2.-3. gang, eller hvis ikke din styler har været i brug i cirka 5 dage, eller hver gang du genopfylder den med Keratin Fuel. Rens den ved at fylde tanken med rent vand og lad det køre gennem systemet ved at trykke på vakuump-knappen. Efter rengøring, tømmes styleren for overskydende vand og genopfyldes med Keratin Fuel.

Vi anbefaler også at rengøre stylerens plader med enten etanol eller alkohol. Dette renser både overfladerne og fjerner eventuelle rester af Keratin Fuel, for at undgå at hullerne i pladerne bliver tilstoppede.

Bemærk venligst: Styleren er ikke vandtæt. En lille smule alkohol til rengøring skader ikke styleren, men undgå at få væsker ind i selve styleren.



BRUGERVEJLEDNING OG SIKKERHED

Rengøring af HH Simonsen Nourishing Styleren

Varmepladerne skal rengøres jævnligt for snavs, fedt, stylingprodukter o.lign., som brænder sig fast på styleren under brug. Brug en hårdt opvredet bomuldsklud, evt. opvredet i en let sæbeopløsning.

Det kan også anbefales at bruge rensesubstanter til glaskeramiske komfurer. Brug aldrig benzin, fortynder eller anden kemi til at rengøre styleren. Vær opmærksom på at undgå at ridse i pladernes overflade under rengøringen. Sådanne ridser dækkes ikke af garantien.

Bemærk: Pladerne skal være helt kolde, inden de rengøres. Efterfølgende skal styleren være helt tør, inden den anvendes igen. Vent mindst 1 time efter afsluttet rengøring, før du tænder stylingjernet igen.

Bemærk!

Ved brug kan styleren ændre farve på plastikoverfladerne omkring varmepladerne og andre steder, der bliver påvirket af varmen. Eventuelle farveændringer er ikke omfattet af garantien.

Bortskaffelse

Elektriske apparater skal bortskaffes i overensstemmelse med gældende love og regler:

Bortskaffelse som privatperson

Elektrisk og elektronisk udstyr indeholder materialer, komponenter og stoffer, som kan være skadelige for menneskers sundhed og for miljøet, når affaldet af elektrisk og elektronisk udstyr ikke bortskaffes korrekt. Produkter mærket med WEEE-symbolet (en overkrydset skraldespand) er elektrisk og elektronisk udstyr, som ikke må bortskaffes sammen med sorteret husholdningsaffald.

Bortskaffelse som virksomhed

Når man som virksomhed har elektronikaffald, skal det afleveres på den kommunale genbrugsplads (såfremt man som virksomhed har tilmeldt sig via sin kommune).

WEEE

WEEE er en forkortelse for "Waste from Electrical and Electronic Equipment" og anvendes i hele EU som en fællesbetegnelse for affald fra elektriske og elektroniske produkter (elskrot).

Specifikationer

Strømforsyning AC 220-240V, 50/60Hz, 60W.

STYLINGTIPS

Tips til glatning af håret

Opdel håret i små sektioner, som gennearbejdes med styleren stykke for stykke. Clips først alt håret ind. Start herefter i de nederste inddelinger med at lade styleren arbejde sig ud gennem håret i en jævn bevægelse. Hvis du har krøllet hår, trækkes styleren gennem håret op til max. 3 gange for det bedste resultat.

Tips til at lave krøller i håret

Indstil temperaturen på din Nourishing Styler til mellem 180 og 200°C. Ved fint eller blonderet hår benyttes dog en



lavere temperatur. Friser håret godt igennem, og inddel håret med clips. Start nu med at krølle håret fra roden mod spidsen. Stylingjernet lukkes om håret, hvorefter det vendes 180 grader op eller ned, mens styleren trækkes langsomt mod hårspidserne. Brug til sidst fingrene til at definere det endelige resultat.

SIKKERHEDSANVISNINGER

Før du tager din HH Simonsen Nourishing Styler i brug, bør du læse disse instruktioner nøje.

Instruktionerne er udarbejdet for at forhindre ukorrekt brug og mindske sikkerhedsrisici.

Anvend altid styleren i henhold til disse anvisninger. HH Simonsen kan ikke holdes ansvarlig for direkte eller indirekte skader forvoldt på grund af forkert brug eller mangelfuld vedligeholdelse af styleren.

Enhver skade på personer eller ting, som er opstået på baggrund af forkert brug som beskrevet, vil ikke føre til erstatning.

Forklaringer

Du vil finde følgende betegnelser i sikkerhedsanvisningerne:

Fare = Høj risiko!

Efterkommes denne advarsel ikke, kan det resultere i dødbringende eller livstruende personskade. Ignorering af advarslen kan ligeledes medføre alvorlig tingskade og/eller skade på produktet.

Bemærk = Middel risiko

Efterkommes denne advarsel ikke, kan det resultere i person- eller tingskade.

Note = Lav risiko

Disse sikkerhedsinformationer skal huskes, når styleren er i brug.

Fare

- HH Simonsen Nourishing Styleren må kun anvendes på menneskehår og ikke på kunstigt hår eller dyrehår. Anvend ikke styleren til at tørre eller glatte andre objekter.

- HH Simonsen Nourishing Styleren må ikke anvendes i badekarret, brusebadet eller over en fyldt håndvask eller andre beholdere indeholdende væske.
- HH Simonsen Nourishing Styleren et elektrisk apparat, og det må derfor ikke komme i forbindelse med rindende vand, da dette kan skade apparatet og/eller medføre personskade. Styleren skal altid holdes tør.
- HH Simonsen Nourishing Styleren må ikke anvendes med fugtige eller våde hænder.
- HH Simonsen Nourishing Styleren må ikke anvendes på vådt hår.
- HH Simonsen Nourishing Styleren må ikke efterlades med ledningen i stikket uden opsyn.
- Tjek altid stikkontaktens spændingseffekt (volt), så den passer til produktets elektriske specifikationer.
- HH Simonsen Nourishing Styleren bør holdes uden for børns rækkevidde. Børn bør ikke lege med hverken produktet eller emballagen.
- HH Simonsen Nourishing Styleren ledning bør placeres, så man ikke kan falde over den.



BRUGERVEJLEDNING, SIKKERHED OG GARANTI

- Beskyt HH Simonsen Nourishing Stylerens ledning. Træk aldrig i ledningen, men frigør stikket fra stikkontakten ved at trække i selve stikket.
- Rengør HH Simonsen Nourishing Styleren ved en hårdt opvredet (ikke våd) klud. Sørg altid for, at styleren ikke er sat til strøm eller er varmt, når den skal rengøres.
- Undgå brandfare. Placér aldrig den tændte HH Simonsen Nourishing Styler i nærheden af håndklæder, tekstiler eller andre brandbare materialer.
- Forsøg aldrig selv at reparere HH Simonsen Nourishing Styleren eller dens ledning.

Tænd aldrig for HH Simonsen Nourishing Styleren når:

- Styleren eller ledningen er beskadiget.
- Styleren har været tabt og/eller der er synlige tegn på skader, såsom blottede elektriske dele.

Fjern ledningen fra stikkontakten såfremt:

- Styleren er defekt under brug.
- Styleren skal rengøres.
- Styleren står på "OFF" og/eller ikke bruges.

Bemærk

- Risiko for forbrænding! Kontakt med huden kan forårsage brændemærker. Varmelegemerne er varme et stykke tid efter endt brug.
- HH Simonsen Nourishing Styler er lavet af elektronik og plastik og bør behandles forsigtigt. Undgå at tabe eller kaste styleren og bræk ikke delene fra hinanden. Lad ikke styleren komme i forbindelse med meget varme kilder som f.eks. kogeplader.
- Ledningen må ikke ligge på varme overflader, som kan forårsage nedsmeltning af ledningens isoleringslag.
- Rul ikke ledningen rundt om styleren, da ledningen kan knække.
- Under brug skal styleren placeres på en fast, ikke-brændbar overflade.
- Styleren skal altid nedkøle, inden den pakkes sammen til opbevaring.
- Efter endt brug skal stylerens stik fjernes fra stikkontakten. Efterlad aldrig styleren tændt eller tilsluttet stikkontakten.
- Anvend ikke en forlængerledning til styleren.
- Styleren er designet til indendørs brug. Anvend ikke styleren udendørs.

- Styleren skal under brug være i konstant bevægelse. Hvis ikke kan håret blive ødelagt pga. den meget høje temperatur.
- Brug aldrig benzin, fortynder eller anden kemi til rengøring af styleren.
- Brug ikke flere elektriske stylingjern på samme stikkontakt.
- Træk ikke stikket ud af stikkontakten med unødvendig styrke.
- Hvis ledningen eller stikket bliver varmt, sluk straks for apparatet og læg det fra dig på en ikke-brandbar overflade.
- Brug ikke styleren i nærheden af ild eller andre let antændelige materialer såsom benzin, gas, fortyndervæsker, linolie, sprays etc.
- Under brug vil styleren blive varm, og det kan være nødvendigt at beskytte hænderne med handsker, som tåler varme.
- Sæt aldrig den varme styler direkte ind på et øje eller andre sarte kroppsdele. Dette kan forårsage brandskader.
- Styleren må ikke anvendes, når der er børn til stede, som ikke er under opsyn.



- Hvis styleren eller ledningen bliver beskadiget, må du på ingen måde selv forsøge at reparere disse dele. Styleren skal indleveres til købsstedet, som vil sørge for, at en autoriseret tekniker analyserer og reparerer apparatet på en forsvarlig og faglig korrekt måde.

Note

Denne styler er designet til professionelt brug. Brug derfor kun styleren i det miljø, en professionel frisør ville gøre. Styleren må ikke anvendes udendørs eller i vådrum samt ved temperaturer under 10°C.

GARANTIBESTEMMELSER

Garantien på dette produkt dækker enhver producentfejl, defekt produktion eller materialefejl i 24 måneder efter købsdatoen.

Opstår der problemer med dit stylingjern, skal det indleveres hos forhandleren. Husk at medbringe kvittering eller andet købsbilag.

Bemærk: Stylingjern der ikke er vedligeholdt efter manualens anvisninger er ikke omfattet af garantien.

Garantien omfatter ikke:

- Skader som skyldes normal slitage såsom ridser på pladerne, ridser på plastikdelene, farveændringer eller skade på ledningen.
- Skader som skyldes upassende forsendelse.
- Skader som skyldes forkert spænding og strømtilslutning.
- Skader som skyldes tab af apparatet, slag eller lignende.
- Skader som skyldes egne reparationer eller reparationer udført af en ikke-autoriseret reparatør.

- Skader som med vores skøn ikke er produktionsfejl.
- Skader på plader, som ikke kan henvises til produktionsfejl.
- Skader opstået som følge af, at der er blevet påfyldt andre væsker end HH Simonsen Keratin Fuel.

HH Simonsen tager intet ansvar for ødelagt hår eller hårextensions på grund af fejljusteret temperatur eller forkert brug af apparatet.

Alle reklamationer vedrørende produktet skal ledsages af den originale kvittering og sendes til din leverandør.





SIKKERHET / SÄKERHET

NO

BRUKERVEILEDNING OG SIKKERHET

Takk for at du valgte HH Simonsen Nourishing Styler -rettetangen som gjenoppbygger og beskytter håret mens det styles.

HVORDAN VIRKER DET?

Tangen er fylt med HH Simonsen Keratin Fuel. Ved hjelp av væsken omdannes det til en keratinholdig damp som tilføres håret ditt mens du styler. Håret består allerede av ca. 85% keratin, som er viktig for kvaliteten til håret ditt. Men keratin brytes ned av bl.a sol, varme, farging og annen styling slik at det ekstra tilsatte keratinet umiddelbart hjelper til med å styrke og reparere håret og etterlater det sunnere og blankere.

PRODUKTINFORMASJON

HH Simonsen Nourishing Styler når maksimal temperatur ved 210°C og er dermed en av de varmeste rettetengene på markedet. Oppvarming til driftstemperatur går på mindre i 8 sekunder, og tangen opprettholder varmen takket være avansert doble keramiske varmelementer. Rettetangen kan

temperaturreguleres fra 150°C-høy (210°C), slik at den alltid kan innstilles for å matche hårtypen. 'Triple Protection' av varmeplatene med ionisk teknologi og 'Far Infrarød' teknologi er designet for å tette fuktighet og naturlige essensielle oljer i håret. Det sikrer både maksimalt utjevne effekt og effektiv beskyttelse av håret. Spesielt nano-belegg sørger også for at jernet blir lett gjennom håret under bruk - og at håret allerede er glatt etter første strøk. Etter 60 minutter går jernet automatisk i 'hvilemodus' og platene blir avkjølt av sikkerhetsmessige årsaker. En 3 meter lang og fleksibel ledning gjør jernet enkelt å bruke og jobbe med - uansett hvor kontakten er plassert.

MERK:

Bruk KUN original HH Simonsen Keratin Fuel i Nourishing styler.

FORDEL:

- En raskere og mer skånsom styling av håret. Håret gjenoppbygges og beskyttes under styling.
- Håret etterlates sunnere og blankere

TEST VISER AT JERNET:

- Reduserer falming av hårfarge ved daglig sjamponering og styling med 33,5% *
- Reduserer ødelagt hår med opptil 40% *
- Bidrar til å begrense krusete hår i opptil 12 timer (ved 90% fuktighet) *
- Når du bruker HH Simonsen Keratin Fuel, og sammenlignet med vanlige profesjonelle rettetenger.

BRUKSANVISNING:

TEMPERATURINNSTILLING

Slå på jernet og sett temperaturen mellom 150°C-høy (210°C). Ettersom håret kan bli skadet av for høy temperatur, anbefales det å bruke så lav temperatur som mulig. Start lavt og prøv deg på hårtypen.

ANBEFALTE TEMPERATURINNSTILLINGER:

Fint eller kjemisk behandlet hår 150°C
Normalt hår 170°C
Kraftig hår 180°C
Meget kraftig eller krusete hår 200°C - høy (210°C)



FYLL PÅ VÆSKE

1. Fjern tanken fra jernet. Bruk TANK-knappen.
2. Vri tanken slik at den flate siden vender opp. Åpne deretter dekselet.
3. Sett dysen fra HH Simonsen Keratin Fuel-flasken inn i dhullet, og fyll væsken (13 ml.).
4. Lukk hullet med gummipakningen når tanken er full.
5. Snu tanken og sett den på jernet igjen. Et lite "klikk" indikerer at tanken sitter korrekt.
6. Mengden Keratin Fuel som påføres i håret kan justeres i 2 nivåer. Under bunnen av den nedre tangen finner du en knapp som kan settes til to posisjoner.

MERK!

Juster aldri jernet slik at den ikke skiller ut Keratin Fuel under bruk, da dette også kan forårsake skade på jernet: Oppbevares rettetangen i mer enn 5 dager uten å brukes, må Fuel-beholderen fjernes, tømmes og lagres separat fra jernet.

NO

Glattjernoverflaten er belagt med den patenterte CETEFTM, som er et keramisk materiale. Vennligst les brukerhåndboken før rettetangen tas i bruk. Bruk alltid rettetang i henhold til instruksjonene. Rettetangen er i en absolutt klasse for seg selv, med teknologi og ytelse for alle typer hår. Det har det alltid vært HH Simonsen®s mål å tilby frisørkvalitetsprodukter for profesjonell bruk. HH Simonsen® kan ikke holdes ansvarlig for direkte eller indirekte skade forårsaket av feil!

FORKLARINGSLISTE

Du finner følgende forklaringer brukt i sikkerhetsforskriftene.

! Fare: Høy risiko: Unnlatelse av å følge denne advarselen, kan være dødelig eller det kan resultere i personlig skade.

! Fare: Middels risiko: Denne advarselen må overholdes, ellers kan det føre til personskaade.

! Fare: Lav risiko: Denne sikkerhetsinformasjonen må bli brukt når rettetangen er i bruk.

! FARE: HØY RISIKO: Rettetangen kan bare brukes på menneskehår. Rettetangen må ikke brukes kunstig hår eller

på dyrehår. Ikke bruk rettetangen til glatte gjenstander annet enn menneskehår.

- Rettetangen må ikke brukes i badekar, dusj eller over en fylt vask eller andre beholdere som inneholder væske.
- Rettetangen må ikke brukes hvis hendene er fuktige eller våte.
- Rettetangen må ikke rengjøres under rennende vann, eller brukes på vått hår.
- Ikke la rettetangen være uten tilsyn med ledningen i støpselet.
- Kontroller alltid stikkontaktens spenning (volt) passer til de elektriske spesifikasjonene til produktet.

SLÅ ALDRI PÅ RETTETANGEN NÅR:

- Ledningen er skadet.
- Rettetangen er skadet.
- Rettetangen er mistet i gulv, og det er spor etter skader
- Hvis de elektriske delene av rettetangen kan sees. Skulle rettetangen feilaktig kobles til strøm, slå av jernet og ta straks ledningen ut av stikkkontakten. Lever rettetang der den ble kjøpt - husk kjøpskvitteringen. Vær oppmerksom på at sviikt i rettetang kan ikke dekkes av en garanti.



SIKKERHET / SÄKERHET

KOBLE LEDNINGEN FRA STIKKONTAKTEN HVIS:

- Feilen oppstår under bruk.
- Rettetangen må rengjøres.
- Rettetangen er av.
- Rettetangen brukes ikke.

! FARE: HØY RISIKO

- Rettetangen er et elektrisk apparat og må derfor ikke komme i kontakt med rennende vann slik dette kan skade apparatet. Rettetangen må alltid holdes tørt. Unngå hudkontakt, da dette kan forårsake forbrenning.
- Denne rettetangen er laget av elektronikk og plast, så du må behandle det nøye. • Ledningen må ikke plasseres på overflater som kan forårsake skade smelting av ledningens isolasjonslag.
- La aldri rettetangen være på eller i stikkontakten etter bruk. Barn må ikke bruke rettetangen.
- Bruk aldri skjøteledning.
- Som mange andre elektriske produkter, er det også produktet i "live" selv om det står Off.
- Rettetangen må alltid avkjøles før pakking for lagring.
- Rettetangen må være i konstant bevegelse under bruk.

Hvis dette ikke blir opprettholdt, vil håret bli skadet på grunn av den høye temperaturen.

- Rettetangen må ikke brukes på dyr.

RENGJØRING AV GLATTETANGEN:

Platene må rengjøres for smuss (hårspray, gel, skum osv.) Platene må rengjøres med en ren bomullsklut, som vrís i en lett såpeløsning for å oppløse produkt rester. **MERK:** Platene må være kalde før rengjøring kan finne sted. Apparatet må være helt tørt før det kan brukes igjen, og må slås på tidligst en time etter rengjøring. **MERK:** Når rettetangen brukes, kan den endre farge på plastikkoverflaten, så vel som andre steder som er påvirket av varmen. Disse fargeendringene dekkes ikke av garantien. HH Simonsen® forbeholder seg retten til å endre spesifikasjonene eller produktet uten forvarsel. Elektriske apparater må kastes i samsvar med gjeldende lover og regler. Hvis du er i tvil, kan du søke råd på ditt lokale gjenvinningssted.

WEEE

Apparatet må kastes i samsvar med WEEE.. WEEE står for 'Avfall for elektrisk og elektronisk utstyr' og er gyldig i EU.

GARANTIBESTEMMELSER:

Hvis det er noen problemer med glattjernet ditt, må det leveres inn hos forhandleren. Husk å ta med kvittering eller annen kjøpskupong. Merk: Glattjern der platene ikke er blitt rengjort og vedlikeholdt i henhold til våre instruksjoner, dekkes ikke av garantien. Garantien dekker ikke:

- Skader på grunn av normal slitasje som riper på platene, riper på plastdelene, fargeforandringer eller skader på ledningen.
- Skader på grunn av feil frakt. Skader på grunn av feil rengjøring. Skader på grunn av feil spenning og strømtilkobling.
- Skader på grunn av tap av apparatet, slag eller lignende.
- Skader på grunn av egne reparasjoner eller reparasjoner utført av en ikke-autorisert reparatør.
- Skader som etter estimering ikke er produksjonsfeil. Skader på plater som ikke kan henvises til produksjonsfeil. HH Simonsen® kan ikke holdes ansvarlig for ødelagt hår eller Extensions.



SE ANVÄNDARHANDBOK OCH SÄKERHET

Tack för att du valde HH Simonsen Nourishing Styler - stylingjärnet som bygger om och skyddar håret medan du stylar.

- Rettetangen må være i konstant bevegelse under bruk.

HUR FUNGERAR DET?

Stylern är fylld med HH Simonsen Keratin Fuel. Vid användning omvandlas vätskan till en keratinhaltig ånga som tillsätts håret under styling. Håret består redan av ca. 85% keratin, vilket är viktigt för hårets hälsa. Men keratin bryts ner bland annat av sol, värme, färg och annan styling, så det extra keratinet som läggs till kommer omedelbart att styrka och reparera håret, vilket lämnar friskare, mjukare och mer glänsande.

PRODUKTINFORMATION

HH Simonsen Nourishing Styler når en maximal temperatur på 210 ° C och är därmed ett av de hetaste stylingjärnen på marknaden. Uppvärmning till driftstemperatur sker på mindre än 8 sekunder och stylern bibehåller en jämn värme

tack vare avancerade dubbla keramiska värmeelement. Stylern kan temperaturkontrolleras från 150-hög(210 ° C), så den kan alltid ställas in så att den passar hårtypen. De "Triple Protection" plattorna med jonteknik och "Far Infrared" -tekniken är utformade för att täta fukt och naturliga eteriska oljor i håret. Det säkerställer både maximal utjämnings effekt och effektivt skydd av håret. Kokplattornas speciella nano-beläggning säkerställer också att stylern glider lätt genom håret under användning - och att håret blir jämnt redan efter första stroke. Efter 60 minuter går stylingjärnet automatiskt i "viloläge" och plattorna kyls av säkerhetsskäl. En 3 meter lång och flexibel sladd gör stylaren lätt att arbeta med - oavsett var uttaget sitter.

NOTERA:

Använd ENDAST originalet HH Simonsen Keratin Fuel in the Nourishing Styler.

FÖRDEL:

- En snabbare och mildare styling av håret.
- Håret byggs om och skyddas under styling.
- Håret lämnas friskare och glansigt.

TESTER VISAR ATT STYLER:

Minskar blekning av hårfärg med dagligt schampoo och styling med 33,5%. Minskar trasigt hår med upp till 40%.

Hjälper till att begränsa krusigt hår i upp till 12 timmar vid 90% luftfuktighet)*

*När du använder HH Simonsen Keratin Fuel, och jämfört med vanliga professionella stylers.

ANVÄNDNINGSPROSEDURER

1. Anslut sladden i vägguttaget. När det finns ström på stylern tänds ett rött ljus.
2. Slå på stylern genom att trycka på ON-knappen.
3. Justera temperaturen på temperaturvredet. Ett grönt ljus blinkar medan strykjärnet värms upp. När den önskade temperaturen har uppnåtts tänds det gröna ljuset konstant. (Viktigt! Läs mer om temperaturinställning nedan.)
4. Kontinuerlig värme kan skada håret, så dra alltid stylaren genom håret i en mjuk rörelse.
5. Stäng av stylern genom att ställa in knappen på "OFF". Kom ihåg att dra ur nätsladden ur vägguttaget. (Obs! Efter 60 minuters användning går stylingjärnet automatiskt i viloläge.)



SIKKERHET / SÄKERHET

TEMPERATURINSTÄLLNING

Slå på styleren och ställ in temperaturen mellan 150-hög(210° C) Eftersom håret kan skadas av för hög temperatur rekommenderas att du använder en så låg temperatur som möjligt. Börja lågt och prova på hårtypen.

REKOMMENDERADE TEMPERATURINSTÄLLNINGAR

Fint eller kemiskt behandlat hår:150°C

Normalt hår:170°C

Starkt hår:180°C

Mycket starkt eller krusigt hår:200-hög(210 ° C)

FYLL PÅ MED VÄTSKA

1. Ta bort tanken från styleren själv. Använd TANK-knappen.
2. Vrid tanken så att den plana sidan är vänd uppåt. Öppna sedan locket. För in munstycket från HH Simonsen Keratin Fuel-flaskan i hålet och fyll vätskan (13 ml).
3. Stäng hålet med gummitätningen när tanken är full. Vänd tanken och sätt tillbaka den på styleren. Ett litet "klick" indikerar att tanken sitter korrekt.
4. Mängden Keratin Fuel som appliceras på håret kan justeras in två nivåer. Under botten av den nedre tången

hittar du en knapp som kan ställas in i två positioner.

Rengöring av HH Simonsen Nourishing Styler Värmeplattorna måste rengöras regelbundet för smuts, fett, stylingprodukter etc. som brinner på styleren under användning. Använd en hårdvalsad bomullsduk om det behövs. vred ut i en lätt tvålösning. Det rekommenderas också att använda rengöringsprodukter för glaskeramiska spisar. Använd aldrig bensen, thinner eller andra kemikalier för att rengöra styleren. Var försiktig så att du inte repar på plattans yta under rengöringen. Sådana repor täcks inte av garantin.

SE

Slät järnplan är belagd med det patenterade CETEFTM som är ett keramiskt material. Läs instruktionerna noggrant innan plattången används. Använd alltid plattång enligt instruktionerna. Plattången är i en absolut klass i sig med teknik och prestanda för alla typer av hår. Det har alltid varit HH Simonsen® mål, att erbjuda frisörkvalitet! produkter för direkt eller indirekt skada orsakad av fel!

FÖRKLARINGSLISTA

Följande förklaringar finns i säkerhetsföreskrifterna.

! Fara: Hög risk: Underlåtenhet att följa denna varning, kan vara dödlig eller det kan leda till personlig skada.

! Fara: Medelrisk: Denna varning måste följas, annars kan det leda till personskada.

! Fara: Låg risk: Denna säkerhetsinformation måste användas när plattången används.

! Fara: Hög risk: Plattången kan endast användas på mänskligt hår. Plattången får inte användas på konstgjort hår eller på djurhår. Använd inte plattången släta andra föremål än människohår.

- Plattången får inte användas i badkar, duschar eller över en fylld diskbänk eller andra behållare som innehåller vätska.
- Använd inte plattången om dina händer är fuktiga eller våta.
- Plattången får inte rengöras under rinnande vatten eller förknippas med vått hår.
- Lämna inte plattången utan uppsikt i kontakten.
- Kontrollera alltid uttagen (volt) passar produktens elektriska specifikationer.



SLÅ ALDRIG PÅ PLATTÅNGEN NÄR:

- Sladden är skadad.
- Plattången är skadad.
- Plattången har gått förlorad och det finns spår av skador
- Om de elektriska delarna i plattången kan ses. Om plattången är felaktigt ansluten till ström, stäng av strykjärnet och dra omedelbart ur sladden. Leverera plattången där den köptes - kom ihåg inköpskvittot. Var medveten om att plattången inte fungerar kan inte täckas av en garanti.

DRA UT DEN HÄR KABELN FRÅN ELUTTAGET OM:

- Felet uppstår under användning.
- Plattången måste rengöras.
- Plattången är avstängd.
- Plattången används inte.

! FARA: HÖG RISK

- Plattången är en elektrisk apparat och får därför inte användas komma i kontakt med rinnande vatten eftersom det kan skada apparaten. Plattången måste alltid hållas torr. Undvik hudkontakt, eftersom detta kan orsaka brännskador.

- Denna plattång är gjord av elektronik och plast, så du måste behandla det därför mycket noggrant.
- Sladden får inte placeras på ytor som kan orsaka skador smältning av trädens isoleringsskikt.
- Lämna aldrig plattången på / eller i uttaget efter användning. Barn får inte använda plattången.
- Använd aldrig en förlängningssladd.
- Liksom många andra elektriska produkter är det också produkten i "live" även om det står Off.
- Plattången måste alltid kylas innan den packas för lagring.
- Plattången måste vara i konstant rörelse under användning. Om detta inte observeras kommer håret att skadas på grund av det mycket hög temperatur.
- Plattången får inte användas på djur.

RENGÖRING AV PLATTÅNGEN:

Plattorna måste rengöras från smuts (hårspray, gel, skum, etc.) Plattorna måste rengöras med en ren bomullsduk som är tvinnad i en lätt tvålösning för att lösa upp produktrester. **Obs!** Plattorna måste vara kalla innan rengöring kan ske. Apparaten måste vara helt torr innan den kan användas igen och måste vara påslagen tidigast en timme efter

rengöringen. **Obs!** När plattången används kan den ändra färg på plastytan såväl som andra platser som påverkas av värmen. Dessa färgförändringar täcks inte av garantin. HH Simonsen® förbehåller sig rätten att ändra specifikationerna eller produkten utan föregående meddelande. Elektriska apparater måste kasseras i enlighet med tillämpliga lagar och förordningar. Om du är osäker, kontakta ditt lokala återvinningscenter.

WEEE

Apparaten måste kasseras i enlighet med WEEE WEEE står för 'Avfall av elektrisk och elektronisk utrustning' och är giltig i EU.

GARANTIBESTÄMMELSER:

Om det finns några problem med din plattång måste den returneras till din återförsäljare. Kom ihåg att ta med ett kvitto eller annan köpkupong. Obs: Rätthållare där plattorna inte har rengjorts och underhållits i enlighet med våra instruktioner täcks inte av garantin. Garantin täcker inte: -skador på grund av normalt slitage som repor på plattorna, repor på plastdelarna, färgförändringar eller skador på

SIKKERHET / SÄKERHET

sladden.

-Skador på grund av felaktig leverans. Skador på grund av felaktig rengöring. Skador på grund av felaktig spänning och strömanslutning.

-Skador på grund av förlust av enheten. slag eller liknande.

-Skador på grund av egna reparationer eller reparationer utförda av en obehörig person! reparatör.

-Skador som enligt uppskattning inte är tillverkningsfel.

Skador på skivor som inte kan hänvisas till tillverkningsfel.

HH Simonsen® kan inte hållas ansvarigt för skadat hår eller förlängningar.





www.hhsimonsen.com